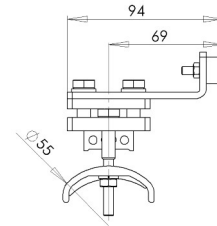
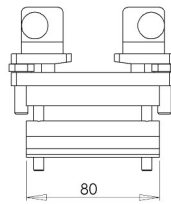
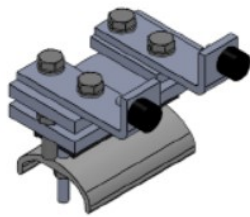




# SERIE MEDIANA

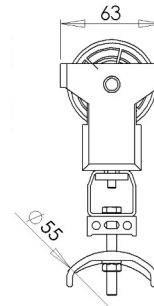
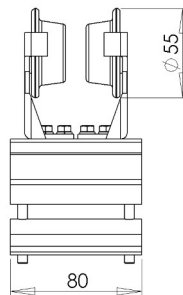
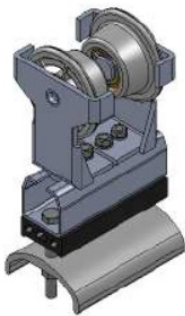
## SERIE 2344

### CARRO FIJO



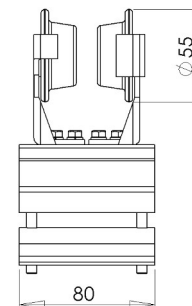
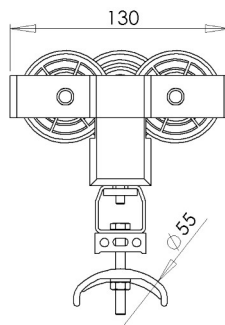
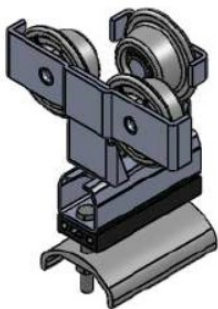
REFERENCIA	CÓDIGO	MATERIALES		
		Cuerpo	Tornillería	Bandeja
H-2318-2	--	Acero zincado	Acero zincado	Polipropileno

### CARRO INTERMEDIO



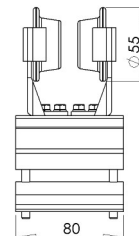
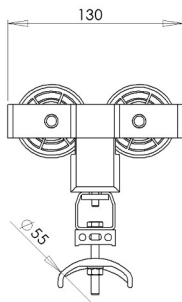
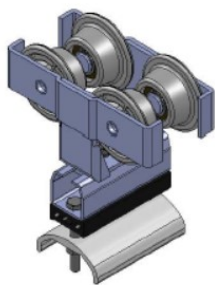
REFERENCIA	CÓDIGO	MATERIALES			
		Cuerpo	Ruedas	Tornillería	Bandeja
2344-1-1	--	Acero zincado	RC-55	Acero zincado	Polipropileno
H-2344-1-1	--	Acero zincado	RC-58	Acero zincado	Polipropileno

### CARRO INTERMEDIO



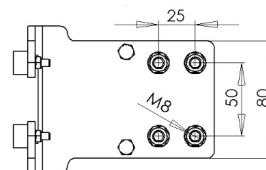
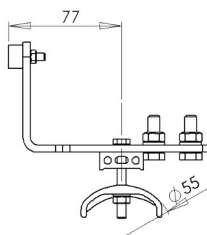
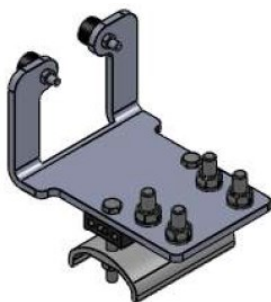
REFERENCIA	CÓDIGO	MATERIALES			
		Cuerpo	Ruedas	Tornillería	Bandeja
2344-1-2	--	Acero zincado	RC-55	Acero zincado	Polipropileno
H-2344-1-2	--	Acero zincado	RC-58	Acero zincado	Polipropileno

## CARRO INTERMEDIO



REFERENCIA	CÓDIGO	MATERIALES			
		Cuerpo	Ruedas	Tornillería	Bandeja
2344-2-2	--	Acero zincado	RC-55	Acero zincado	Polipropileno
H-2344-2-2	--	Acero zincado	RC-58	Acero zincado	Polipropileno

## CARRO ARRASTRADOR



REFERENCIA	CÓDIGO	MATERIALES		
		Cuerpo	Tornillería	Bandeja
H-2318-6	--	Acero zincado	Acero zincado	Polipropileno

## 2344

## SERIES ESPECIALES

### DIMENSIONES A MEDIDA

Las dimensiones (longitud de carro, diámetro de bandeja, ancho útil, etc.) pueden ser modificadas para ajustarse a las necesidades del cliente.

### RUEDAS METÁLICAS Ø58 mm.

Las referencias y longitudes de los carros intermedios cuando llevan ruedas son:

- H-2344-1-1: 70 mm.
- H-2344-1-2 y H-2344-2-2: 135 mm.